



## **Ausrüstung DSS Klappbrücke Mariensiel (PFA 5) / Oldenburg – Wilhelmshaven**

**Auftraggeber:** DB Netz AG

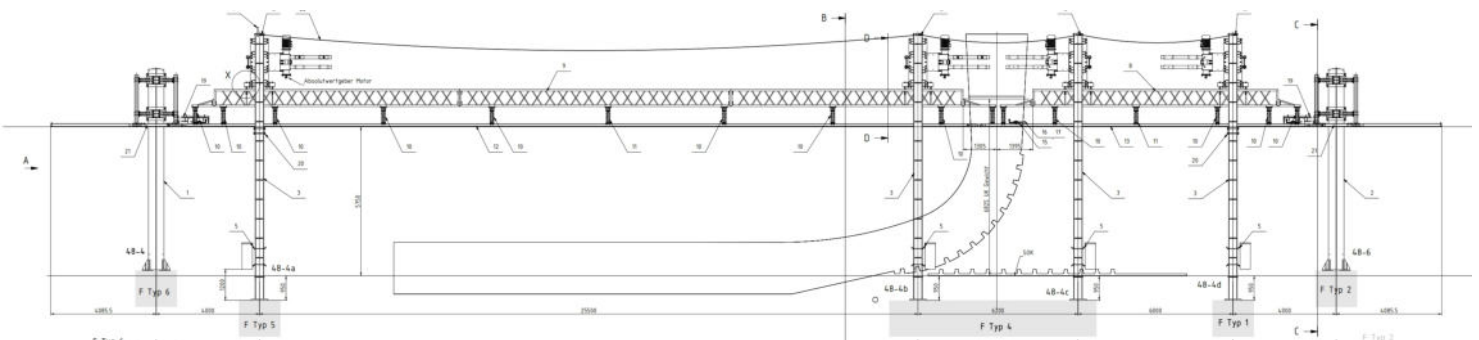
**Zeitraum:** August 2021 – August 2022

**Leistung:**

Erstellen der Ausführungsplanung und Bauausführung der DSS-Anlage über beide Gleise der Klappbrücke über dem Ems-Jade-Kanal in Mariensiel im Fachbereich Oberleitung.

- Erstellen eines 3D-Laserscans als vorrangige Planungsgrundlage für den konstruktiven Teil der DSS-Anlage
- Entwicklung, Konzeption und Dimensionierung der Sonderanlage (Auslegung für den Betrieb bis Windstärke 8 Bft)
- Erstellen der Ausführungsplanung DSS, Stahlbau, Antriebssteuerung
- Planung und Begleitung des Testaufbaus des Prototyps
- Planung der Fundamente mit Mikroverpresspfählen (baugrundbedingt) mit einer Tiefe bis zu 27 m
- Herstellen von Sonderfundamenten auf Mikroverpresspfählen für 10 Sondermaste
- Fachliche und organisatorische Koordinierung der korrespondierenden Fachplanungen 50Hz, OLSP, Kabeltiefbau und Leitwerksplanung
- Aufbau der DSS-Stahlkonstruktion mit 8 einzeln angetriebenen Schwenkauslegern (Antriebsleistung pro Motor 15 kW, Leistungsbedarf alle 8 Motoren bei gleichzeitigem Betrieb und Windstärke 8 Bft ca. 30.6 kVA)

- 2 Fachwerk-Verbindungsträger mit einer Spannlänge von 31,14 m und 2 Fachwerk-Verbindungsträger mit einer Spannlänge von 11,64 m
- Aufbau und Regulierung der DSS-Anlage inkl. AuE
- Aufbau der vollständigen Kabelanlage für alle Gewerke
- fachliche und organisatorische Führung der Gewerke Kabeltiefbau, OLSP, 50Hz, Leitwerksbau als Nachunternehmer



weitere Bilder:

